

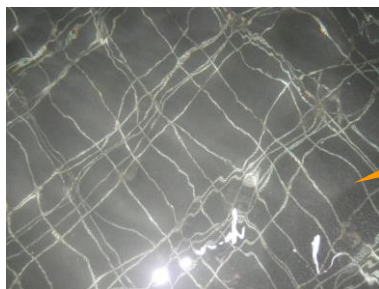


お台場のいづくり瓦版

昨年 12 月 20 日(土曜日)にお台場学園 5 年生の環境学習である「海苔の育成」として、「ひびたて・種網張り」を行いました。ひび立て後、海苔の育成状況を確認するため、年末年始も海に入り海苔網の上げ下げを行いました。

今後も海苔の生長状況や実行委員メンバーによる作業の様子をお伝えします！

1 日目(12月20日)



お台場の海に海苔網を張ったときの様子です。どれだけ海苔が生長するでしょうか？



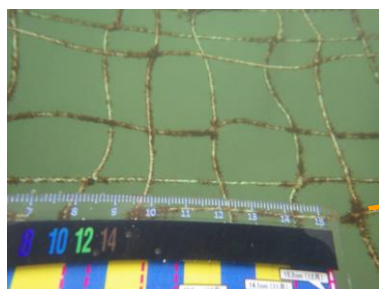
4 日目(12月23日)

潮が引いた時に海苔網が、海面より上に来るよう海苔網の高さを上げました。1~2mm 程度の芽が出始めました。



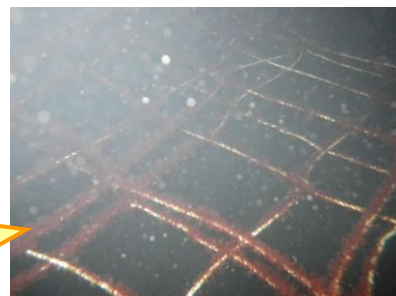
10 日目(12月29日)

海苔が生長してきました。海苔の長さ 2mm 程度です。



13 日目(1月1日)

海苔の長さは、8mm 程度。長いもので 1cm。昨年の 1 月 1 日は 10cm 程度です。今年は少し、ゆっくりの生長のようです。



★今後の予定★

- ・ 中間刈り取り (※押し葉づくりは中止となりました)
日時：1 月 17 日(土曜日) 午前 9 時~10 時 30 分 (受付開始：8 時 45 分)
場所：お台場学園・お台場海浜公園
※ 中間刈り取り(1 月 17 日 土曜日)の際に採取した海苔を用いて大腸菌や放射能等の検査を実施します。
- ・ 「海苔摘み取り・海苔すき体験・海苔干し」
日時：2 月 7 日(土曜日) 午前 9 時~

★問い合わせ★

港区芝浦港南地区
総合支所
協働推進課 台場分室
(お台場のりづくり瓦版
編集部)
03-5500-2365

皆様のご参加を
お待ちしております!!

