



お台場のりづくり瓦版

12月21日(土曜日)に行われた「海苔のひび立て・種網張り作業」は無事終わりました。しかし、海苔は、種網を海に張ってから2～3日は干潮時に網が海面から出ない高さまで下げる必要があります、その作業を12月21日夜行いました。

ドライスーツと胴長を着た海苔づくりのメンバーが、海に入ります。

12月の海の水温はかなり低く、手先が冷たくなりますが、それにも負けず、網の高さを調整していきます。

作業は潮位の関係から23時から実施しました！



12月24日下げた海苔網を、潮の満ち引きにより、海苔が海中にある時間と日光に当たっている時間のバランスがとれるように網の高さを上げる作業を行いました。

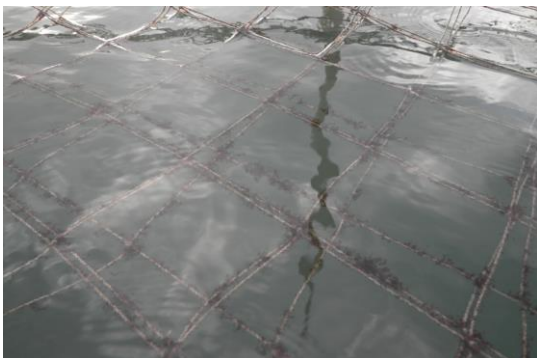
美味しい海苔が育つには、こうした作業を経て大勢の人の協力が必要不可欠です。活動に御協力いただける方を引き続き募集します。

海苔網の高さ調整作業

お台場学園5年生もお台場海浜公園に駆けつけ、海苔網の高さを上げる作業についての説明を熱心に聞いていました。



熱心に説明を聞くお台場学園5年生



3日目(12月24日)の海苔網の様子です。

早くも、網に海苔が付き始めています。まだまばらではありますが、白い網に黒い海苔が巻きついているのが、肉眼でもはっきりと確認できます。

長さも、長いところでは数cmにまで生長しています。

これから、すくすくと育っていくのが楽しみです。

海苔網の様子(3日目)

中間刈り取り・押し葉づくり

日時:平成26年1月18日(土曜日)午前8時35分～10時30分(受付開始:8時15分)

場所:お台場学園・お台場海浜公園

※中間刈り取り(平成26年1月18日 土曜日)の際に採取した海苔を用いて大腸菌や放射能等の検査を実施します。

「海苔摘み取り・海苔すき体験・海苔干し」

平成26年2月1日(土曜日)午前9時～

港区芝浦港南地区総合支所協働推進課 台場分室(お台場のりづくり瓦版 編集部) 連絡先:03-5500-2365