

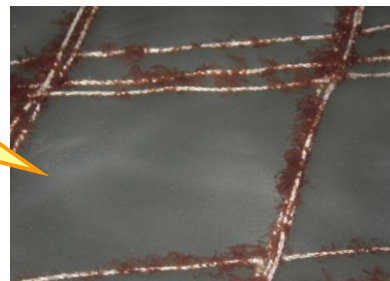


お台場のいづくり瓦版

昨年 12 月 21 日に行われた海苔の種網張りから約2週間。海苔は順調に育っているでしょうか。海苔の生長と、メンバーによる作業の様子をお伝えします！

7日目(12月28日)

ところどころ網に海苔が付き始めているのがわかります。長いもので6cmほどありました。



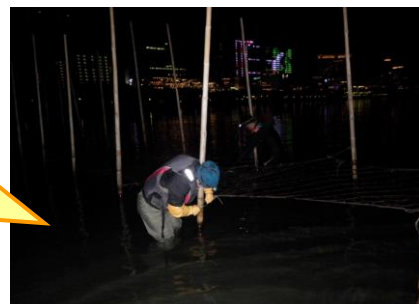
9日目(12月30日)

2日前と比べると網に海苔が張りめぐり、長さも出てきました。全体的に5cm程度、長いところでは8cmまで生長しました！



11日目(1月1日)

メンバーによる網の高さを調整しました。生育状況に応じ網を上下させています。こうした皆さんの協力がありお台場海苔づくりが成り立っています。



15日目(1月5日)



種網張りから2週間。海苔は潮の流れに身を任すほどの長さになり、海中でゆらゆらと揺れています。実際に測ってみると、なんと15cmを超えていました。海苔は順調に生長しています！

★今後の予定★

・中間刈り取り・押し葉づくり

日時：1月18日(土曜日) 午前8時35分～10時30分
(受付開始：8時15分)

場所：お台場学園・お台場海浜公園

※ 中間刈り取り(1月18日 土曜日)の際に採取した海苔を用いて大腸菌や放射能等の検査を実施します。

・「海苔摘み取り・海苔すき体験・海苔干し」

日時：2月1日(土曜日) 午前9時～

★問い合わせ★

港区芝浦港南地区

総合支所

協働推進課 台場分室

(お台場のりづくり瓦版
編集部)

03-5500-2365

皆様のご参加を
お待ちしております!!

